



الصفاء راييز

ALSAFRA RISE

فخامة مستدامة

حيث تلتقي الفخامة بالحياة العصرية  
**في قلب جدة**



## في قلب جدة

يسطع مشروع **الصفاء رايز** كوجهة سكنية راقية تُوازن بين رقي التصميم وأصالة المكان. حيث تتجسّد معاني الرفاهية والحدّثة في كل تفصيلة؛ لتمنحك أسلوب حياة يليق بتطلعاتك.

يُعيد **الصفاء رايز** تعريف السكن العصري من خلال تصميمات ذكية ومساحاتٍ رحيّة تُلبّي احتياجات العائلات، وتوفّر تجربةً معيشيةً متكاملةً تركز على الرفاهية والراحة والخصوصية.

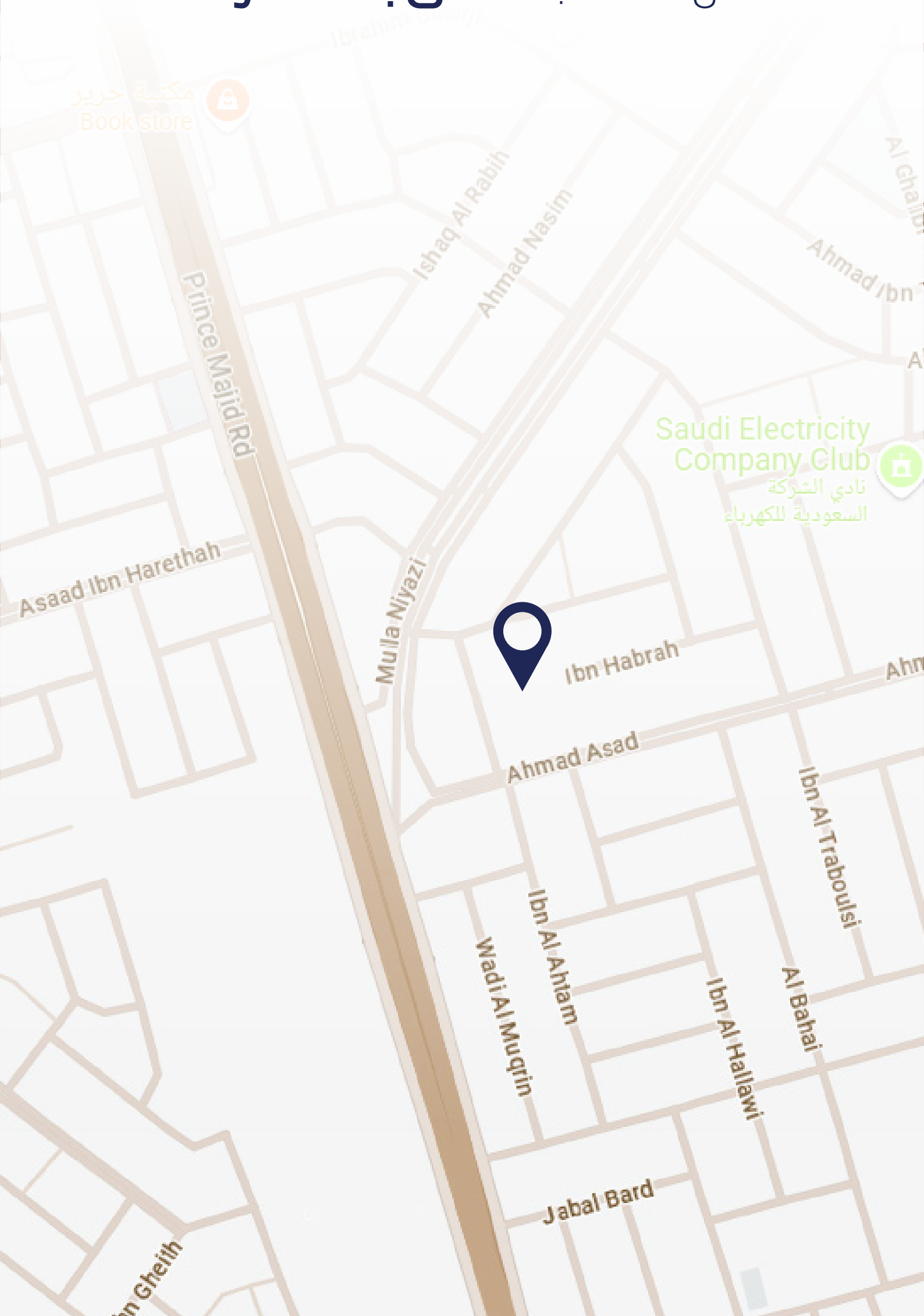
يمتد المشروع على **مساحة 651 مترًا مربعًا**، ويتكوّن من (6) طوابق أنيقة تحتضن وحداتٍ سكنيةً فسيحةً بتوزيعٍ داخليٍّ مدروسٍ يعكس الذوق الرفيع.

ويقدّم المشروع نموذجين متميزين من الوحدات السكنية، ورفين بإطلالاتٍ خلابةٍ تُتيح لك لحظاتٍ من الاسترخاء وسط أجواءٍ فاخرة. كما يتمتع كلُّ منزلٍ بمدخلين مستقلّين يضمنان لك الخصوصية في كل تفاصيل يومك.

**الصفاء رايز** ليس مجرد مكانٍ للسكن، بل أسلوب حياةٍ متكاملٍ يمنحك تجربةً لا تُنسى في قلب جدة.



# كل ما تحتاجه... على بُعد خطوات



في **الصفارايز** تبدأ الحياة من موقعٍ استثنائيٍّ ينبض بالحيوية في قلب حي الصفار.

يتألق المشروع بواجهةٍ شماليةٍ أنيقة، ويتميّز بقربه من طريق الأمير ماجد **'السبعين'** مما يُسهّل الوصول إلى مختلف المرافق الحيوية.

كُلُّ ما تحتاجه تجده قريباً:



تقع المرافق التعليمية والصحية والمولات على مقربةٍ لتلبية احتياجات العائلات العصرية



حديقة الحي في متناولك خلال دقيقةٍ واحدة



مسجد الحي على بُعد دقيقتين فقط

تُحيط بالموقع شبكةٌ متكاملةٌ من الخدمات اليومية والمرافق التجارية، إلى جانب سهولة الوصول إلى طريق الأمير متعب **'الأربعين'** وطريق الحرمين، **والمطار الذي لا يبعد سوى 6 دقائق** مما يجعل **"الصفارايز"** وجهةً سكنيةً متكاملةً تجمع بين الراحة والموقع الإستراتيجي

استثمر في  
مستقبل مُفعم بالرفاهية





في **الصفاء رايز** أنت لا تملك مجرد عقار.. بل تؤسس لمستقبلٍ يليق بتطلعاتك.

هنا، تتلاقى الفخامة العصرية مع راحة السكن؛ لتمنحك أسلوب حياةٍ متوازنًا يجمع بين الذوق الرفيع واحتياجات العائلة الحديثة. **تمّ تصميم المشروع بعناية** ليواكب نمط حياتك، مع مزايا مبتكرة تضمن لك راحةً مستدامة، وبيئةً سكنيةً تلهمك كل يوم.



اكتشف الرفاهية الحقيقية



## اختيارك الصفا رايز

هو انتقال إلى مستوى جديد من الراحة والتفاصيل المدروسة بعناية؛ حيث تستقبلك واجهةً عصريةً تعكس الفخامة، بينما تغمر النوافذ الواسعة منزلك بضوءٍ طبيعيٍّ دافئٍ يفيض بالحيوية.



## ويتميز المشروع

بمدخل فاخر بطابع فندقي يعكس الذوق الرفيع، ومصاعد متطورة تمنحك تنقلاً سلساً دون عناء الانتظار. وتكتمل تجربة الرفاهية مع نظام دخول إلكتروني ذكي يمنحك سهولة التحكم وأعلى درجات الأمان.



## أما كل وحدة

فقد تمّ تزويدها بخزانات مياه مستقلة علوية وأرضية؛ لضمان استمرارية الخدمة، إلى جانب **نظام عزل مائي** يحمي منزلك من التسريبات، وعزل حراري يمنحك راحة مثالية في أجواء جدة المتغيرة على مدار العام.

ولمزيد من الراحة، تمّ تجهيز كل وحدة **بنظام غاز مركزي**، ومواقف خاصة وغرف سائقين توفر الخصوصية والأمان لك ولعائلتك.

كما أسست بنية تحتية حديثة **لخدمة الفاير نت**؛ لضمان إتصال سريع وموثوق، مع توفير اتحاد ملاك لمدة عام، يُسهّل إدارة المشروع ويُعزّز روح المجتمع السكني.

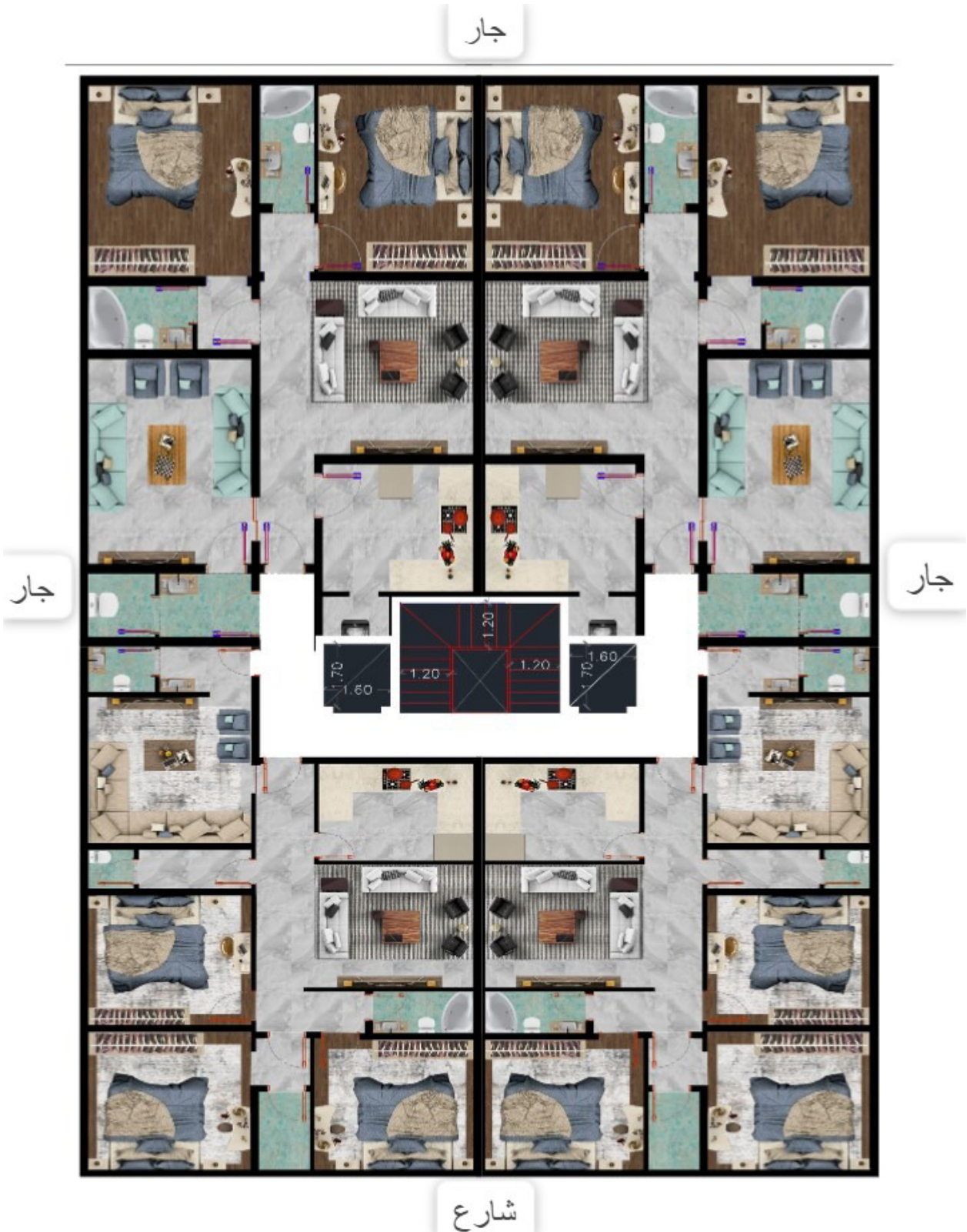
في **الصفار ايز** كل تفصيلة، مصمّمة لتلائم نمط حياتك العصري  
وتمنحك تجربة سكنية لا تُضاهى.



عِش الحياة التي تستحقها..

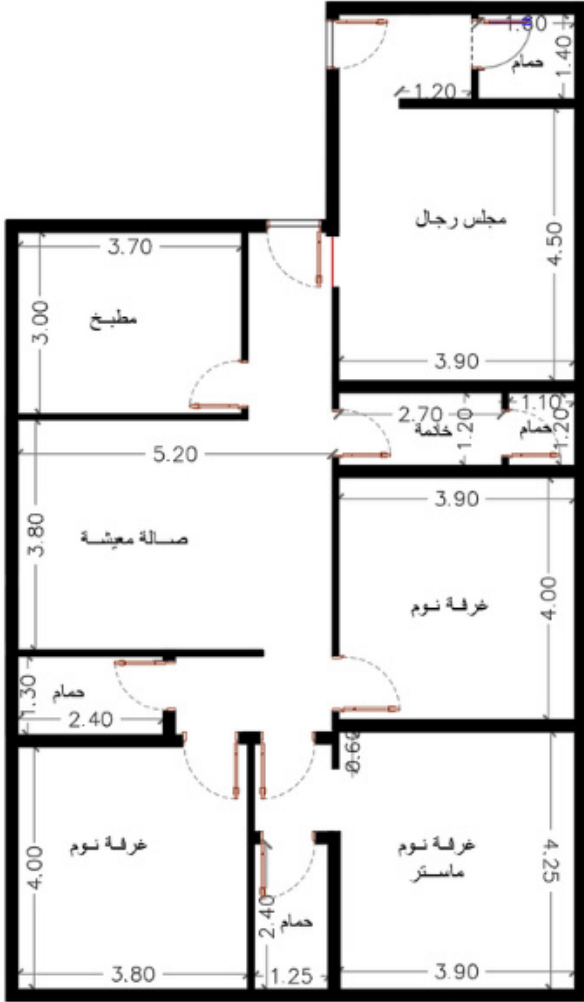
## تصميم منظوري شامل

نُقدم لك تصميمًا ثلاثي الأبعاد (3D) لتخطيط الطوابق بالكامل، يوضح توزيع الوحدات السكنية بدقة وعناية؛ ليمنحك رؤية واضحة عن منزلك المستقبلي.



# النموذج الأول

## الوحدات الأمامية



إضافات

غرفة خادمة  
مع دورة مياه خاصة

دورات المياه

4

الغرف

4 غرف نوم

المساحة

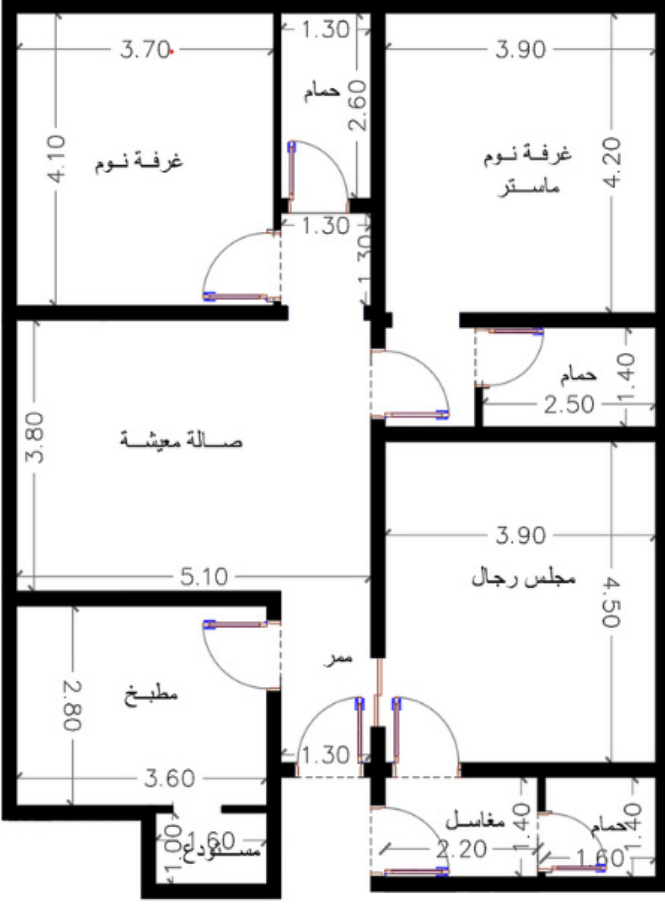
134.15 م<sup>2</sup>

## التفاصيل

- مدخلان مستقلان
- مجلس رجال مع دورة مياه خاصة
- صالة ومطبخ واسعان
- غرفتا نومٍ بدورة مياه مشتركة
- غرفة نوم رئيسية مع دورة مياه خاصة

## النموذج الثاني

### الوحدات الخلفية



إضافات

غرفة غسيل

دورات المياه

3

الغرف

3 غرف نوم

المساحة

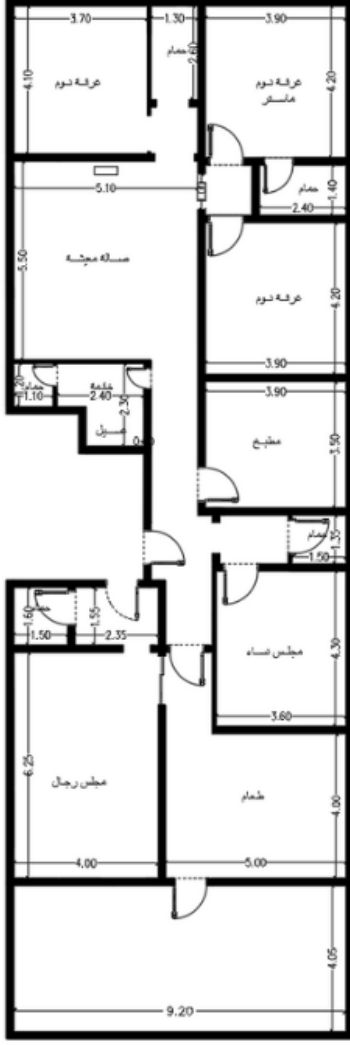
112 م<sup>2</sup>

### التفاصيل

- مدخلان مستقلان
- مجلس رجال مع دورة مياه خاصة
- صالة ومطبخ واسعان
- غرفة نوم بدورة مياه مشتركة
- غرفة نوم رئيسية مع دورة مياه خاصة

## النموذج الثالث

الروف



إضافات

غرفة خادمة  
مع دورة مياه خاصة  
وغرفة غسيل

دورات المياه

4

الغرف

6 غرف نوم

المساحة

250 م<sup>2</sup>  
(212 مبانى + 38 م<sup>2</sup> سطحاً خاصاً)

## التفاصيل

- مدخلان مستقلان
- مجلس رجال يضم غرفة طعام مع دورة مياه خاصة
- صالة ومطبخ واسعان
- غرفتا نوم بدورة مياه مشتركة
- غرفة نوم رئيسية مع دورة مياه خاصة



**كل وحدة في الصفا رايز مصممة بعناية فائقة**  
لتناسب متطلبات العائلة العصرية، مع مساحة مفتوحة  
وتوزيع ذكي يضمن الراحة والخصوصية في كل ركن



## استمتع بحياة الفخامة

حيث يلتقي التصميم العصري مع راحة  
الحياة اليومية

تمّ تصميم كل وحدة في مشروع "الصفار ايز" بعناية فائقة؛  
لتوفّر لك بيئة معيشية راقية تجمع بين الأناقة والراحة. من  
المساحات الواسعة إلى الأضواء الطبيعية التي تتسلل عبر  
النوافذ الكبيرة، كل زاوية تنطق بفخامة وتمييز لا مثيل لهما

# عِش اللحظة واكتشف الرفاهية

استعد لتجربةٍ سكنيةٍ استثنائيةٍ في مجتمع "الصفاراييز" الفريد؛ حيث يلتقي التصميم العصري مع الأناقة. اكتشف عالمك المثالي وتميِّز بأسلوب حياةٍ يعكس الرفاهية التي تستحقها في كل لحظة.



## أكثر من مجرد منزل..

إنه أسلوب حياة

اغتنم الفرصة، وكُن جزءًا من مجتمع "الصفاراييز" الذي يوفّر لك كل ما تحتاجه من خدماتٍ ومرافق متكاملة. استمتع بتجربةٍ سكنيةٍ راقية، تُجسّد الفخامة والتميّز في كل تفصيلةٍ من تفاصيل منزلك

## ضمانات تثق بها

5 سنوات

على مكائن  
المصاعد

3 سنوات

على تمديدات  
الكهرباء  
والسباكة

25 سنة

على القواطع  
والأفياش  
الكهربائية

15 سنة

على أعمال  
الإنشاءات  
الخرسانية

## ابدأ رحلتك نحو التميّز مع الحجز المبكر في "الصفاريز"

لا تفوّت فرصة الإنضمام إلى مجتمعٍ سكنيٍّ يجمع بين الفخامة، الراحة، والموقع الحيوي





# النهار للتطوير العقاري

“تسعى لتحقيق الريادة والتميز في سوق التطوير العقاري، عبر تقديم مشاريع مبتكرة تعكس الفخامة والراحة، مع الالتزام بأعلى معايير الجودة والاستدامة، بهدف بناء مجتمعات متكاملة تلبي احتياجات المجتمع وتعزز من تجارب السكن والاستثمار”

يسعدنا تواصلكم معنا

لأي استفسار أو معلومات إضافية

0566880663 

0567732731 

0560045699 

## النهار..

نبني لك اليوم، لتعيش الرفاهية غداً



FAL NO: 1200031125